

Descrizione

DC: diffusore a cono unico regolabile

- regolazione tramite vite micrometrica
- costruzione in alluminio verniciato RAL 9010

DCQ: come DC ma con pannello 596x596

Accessori

SF: serranda a V

KD: kit fissaggio controsoffitto cartongesso (listino 25 €)

Esecuzione speciale

VR: verniciatura secondo tabella RAL 9005 / 9006

supplemento fisso 30 € + 20% al pezzo

Altri RAL a richiesta

Listino prezzi

Tipo\DN	100	160	200	250
DC	65	71	81	98
DCQ	82	86	94	113
SF	17	20	21	24

Consegna: 4 settimane

Dimensioni DC/DCQ

DN	100	160	200	250
D	98	158	198	248
B	194	280	360	445
E	230	335	423	517
A	75	105	118	130
C	30	45	48	48
F	198	288	370	461
Q'	596	596	596	596
AQ*	70	100	110	120

*: riferite a DCQ

DC

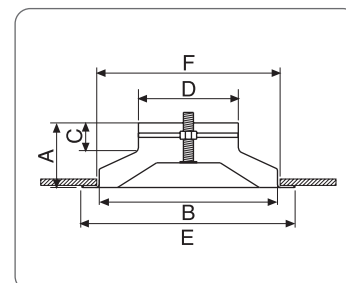
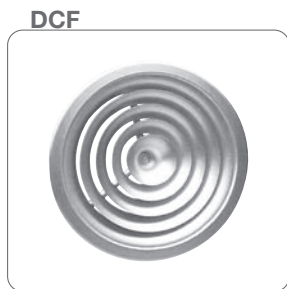


Tabella di Selezione DC

AK (dm ²)	DN (mm)	Portata (m ³ /h)																			
		100		200		300		400		500		600		700		800		900		1000	
1,60	160	20,0	1,0	25,0	1,8	36,0	2,3	40,0	2,6												
		2,2	5,0	3,5	14,0	5,2	28,0	6,0	37,0												
2,23	200			20,0	1,3	30,0	2,1	35,0	2,5	40,0	3,2	45,0	3,7								
				2,5	6,0	4,0	18,0	5,0	25,0	6,0	35,0	7,0	50,0								
3,63	250	NR	Lt			22,0	1,7	30,0	2,2	33,0	2,6	40,0	3,0	42,0	3,4	44,0	3,4	46,0	4,0	50,0	4,5
		Vk	Pa			2,7	8,0	3,5	15,0	4,0	18,0	5,0	25,0	5,3	28,0	5,7	32,0	6,0	35,0	7,0	50,0

I valori NR non tengono conto dell'attenuazione ambiente

Diffusori a coni fissi



Descrizione

DCF: diffusore a coni fissi completo di serranda a farfalla e staffa

- costruzione in alluminio verniciato RAL 9016

Esecuzione speciale

VR: verniciatura secondo tabella RAL 9005 / 9006

supplemento fisso 30 € + 20% al pezzo

Altri RAL a richiesta

Listino prezzi

Tipo\DN	150	200	250	300	350
DCF	25	34	44	55	72

Consegna: 2 settimane

Dimensioni DCF

DN	A	D	H
150	258	149	238
200	308	199	285
250	358	249	335
300	408	299	385
350	458	249	435

DCF

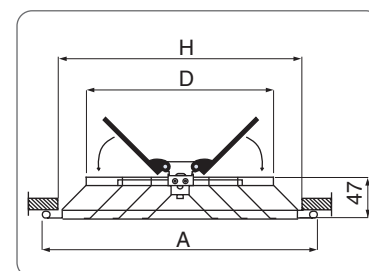


Tabella di Selezione DCF

AK (dm ²)	DN (mm)	Portata (m ³ /h)																					
		150		200		300		400		500		600		800		1000		1200		1400		1600	
1,1	150	-	1,8	27	2,3	41	3,4																
		3,9	1	5,0	22	7,5	50																
2,0	200	-	1,3	-	1,8	23	2,6	33	3,4	41	4,3												
		2,1	6,0	2,8	7,8	4,1	15	5,7	28	7,0	45												
3,1	250			-	1,4	-	2,1	20	2,7	27	3,5	34	4,1	45	5,5								
				1,9	-	2,7	7,2	3,6	12	4,5	18	5,5	26	7,5	50								
4,6	300					-	1,7	-	2,3	15	2,8	22	3,3	32	4,6	40	5,7	46	6,7				
						1,9	-	2,5	5,5	3,1	8,0	3,7	14	5,0	22	6,2	35	7,5	50				
4,7	350	NR	Lt			7	1,9	10	2	20	2,8	30	3,5	37	4,5	40	5,4	50	7,1	57	7,8		
		Vk	Pa			28	3,2	2,8	4,8	3,5	7	4,8	12	6	20	7	28	10,2	39,2	11,6	50,3		

I valori NR non tengono conto dell'attenuazione ambiente