

Descrizione

DF: diffusore forellinato di mandata a 4 direzioni di lancio (a richiesta 3/2/1)

- ripartitore di flusso interno
- costruzione in alluminio verniciato bianco RAL 9010
- fissaggio con 4 viti di colore bianco
- adatto a soffitti 600x600

DFT-R: come DF senza ripartitore di flusso interno (listino -10 €)

PF: piastra forata 596x596 verniciata bianco RAL 9010

Accessori

PPLIS: plenum piramidale con ingresso laterale (150 / 160 / 200 / 250) + serranda + isolamento esterno classe di reazione al fuoco B-s2-d0 + CT-PPLIS (telaio)

PT: plenum ingresso superiore

SF: serranda a farfalla per PT

I: isolamento esterno (listino +30 €)

Esecuzioni speciali

DFTX: finitura in acciaio inox AISI 304/316 (a richiesta)

DFTA: finitura in alluminio anodizzato (a richiesta)

VR: verniciatura secondo tabella RAL 9005 / 9006
supplemento fisso 30 € + 20% al pezzo

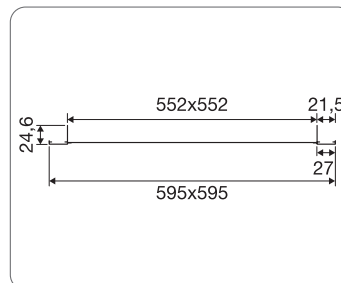
Altri RAL a richiesta

Listino prezzi

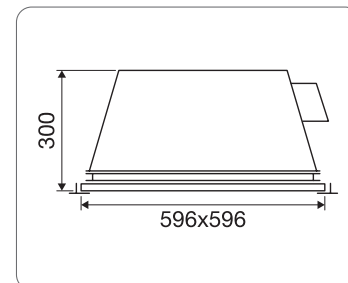
GR/Typo	DFT	PPLIS	PT	SF	PF
600	115	110	50	24	67

Consegna: - materiale con prezzi in neretto a stock s.v.
- altro materiale 3 settimane

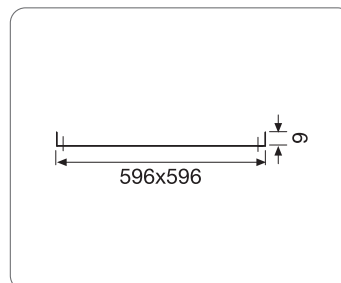
DFT



DFT + PPLIS



PF



DFT + PT

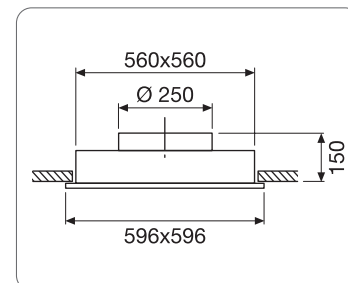
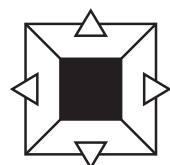


Tabella di Selezione (4 direzioni)

AK	LxH	Ø D	Portata (m³/h)																	
			125		150		200		250		300		400		600		800		1000	
1,8	300x300	160	-	0,8	-	1,0	21	1,3	28	1,7	34	2								
			1,9	3,2	2,3	4,6	3,1	8,1	3,9	13	4,6	18								
3,4	400x400	200					-	1,0	-	1,2	19	1,5	27	2,0						
			1,6	2,7	2,0	4,3	2,5	6,2	3,3	11										
5,6	500x500	250									-	1,2	-	1,5	27	2,3	37	3,8		
			1,5	2,3	2,0	4,0	3,0	9,1	4,0	16	2,1	3,9	2,8	6,9	3,5	11				
8,0	600x600	315	NR	L _t									-	1,3	16	1,9	25	2,5	32	3,2
			V _k	Pa									1,4	1,7	2,1	3,9	2,8	6,9	3,5	11

I valori NR non tengono conto dell'attenuazione ambiente



4 direzioni vt = 0.5 m/s

A richiesta dimensioni 300x300 / 400x400 / 500x500