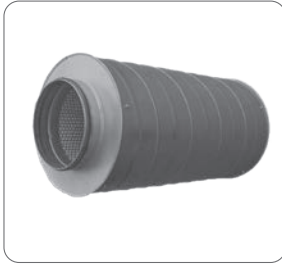


## SCB



### Descrizione

- SCB:** silenziatore circolare
- cassa in acciaio zincato
  - attacco a baionetta per innesto fissaggio rapido a canale
  - materiale fonoassorbente in lana di roccia 70 Kg/m<sup>3</sup> rivestita con velovetro nero + rete microstirata in acciaio
  - resistenza al fuoco: incombustibile
  - lunghezza standard 600 – 1000 (altre lunghezze a richiesta)
  - dati acustici secondo ISO 7235
  - grandezze DN100 / 315

**SCB50:** materiale fonoassorbente sp. 50 mm

**SCB100:** materiale fonoassorbente sp. 100 mm

### Esecuzioni speciali:

- costruzione in acciaio inox AISI 304/316

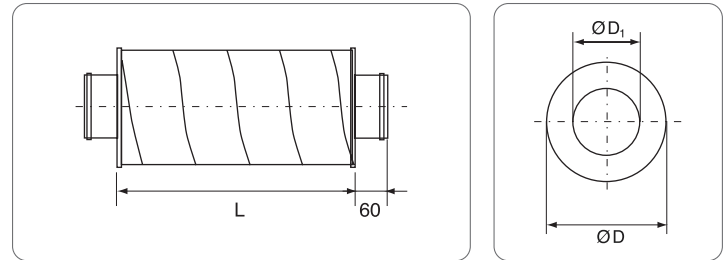
### Tabella smorzamenti SCB50

DN	L	Frequenze (Hz)							
		63	125	250	500	1k	2k	4k	8k
100	600	5	8	12	23	35	48	40	21
	1000	5	10	18	32	48	50	50	30
125	600	2	4	9	19	33	43	35	13
	1000	3	7	15	26	45	50	45	22
160	600	2	4	7	15	28	34	17	8
	1000	3	6	12	20	37	43	29	13
200	600	1	3	7	14	25	23	16	10
	1000	2	4	10	18	32	33	21	11
250	600	1	2	5	12	16	13	8	4
	1000	1	3	8	17	27	22	14	7
315	600	-	1	4	11	14	10	5	3
	1000	1	2	6	16	22	17	9	5

### Listino prezzi

DN	L	SCB50	SCB100
100	600	87	Prezzi a richiesta
	1000	102	
125	600	90	
	1000	107	
160	600	97	
	1000	117	
200	600	107	
	1000	131	
250	600	119	
	1000	149	
315	600	132	
	1000	173	

### SCB



### Tabella smorzamenti SCB100

DN	L	Frequenze (Hz)							
		63	125	250	500	1k	2k	4k	8k
100	600	4	13	17	27	36	18	34	8
	1000	6	20	30	48	50	50	50	11
125	600	3	10	15	25	32	34	25	8
	1000	5	15	25	43	50	50	41	11
160	600	3	7	12	20	26	28	18	9
	1000	4	10	20	36	45	47	27	14
200	600	3	6	11	19	22	20	11	12
	1000	5	10	20	33	40	35	18	19
250	600	4	8	15	24	27	21	11	20
	1000	4	8	16	27	31	24	12	20
315	600	1	4	10	16	19	9	3	1
	1000	2	7	16	27	31	16	4	1

N.B.: costruibili fino a DN500

# Griglie di transito afoniche

## WGZD-WGZC



### Descrizione

- WGZ:** griglie di transito afoniche per diminuire il rumore trasmesso tra due locali
- WGZD...:** esecuzione doppia (profondità da 40 a 110 mm)
- WGZC...:** esecuzione singola (profondità da 52,5 a 122,5 mm)
- esecuzione con telaio in alluminio ed alette in alluminio verniciatura standard RAL 9010
  - fissaggio con viti in vista (escluse)

### Smorzamento WGZDDO e WGZCDO in dB

PROFONDITÀ		FREQUENZE (Hz)							
		65	125	250	500	1K	2K	4K	8K
40mm	8	9	6	6	12	22	23	21	
	110mm	8	10	7	11	15	26	22	

### Perdita di carico con Velocità Frontale di:

V = 0,5 m/s: 6 Pa | V = 0,8 m/s: 16 Pa | V = 1,0 m/s: 25 Pa  
(V= riferita a LxH)

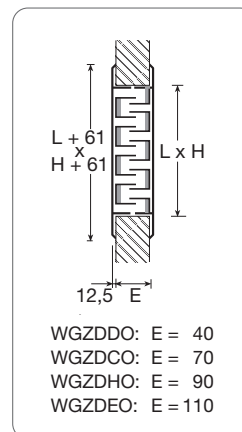
### Listino prezzi WGZDDO / WGZCDO

H/L	225	325	425	525	625	825	1025
110	156	207	266	275	323	411	502
190	202	244	293	315	356	447	537
270	235	284	317	341	396	484	570
350	286	323	345	385	491	592	697
430	328	361	372	411	530	634	737
510	378	385	444	455	576	682	779

Consegna: 3 settimane / minimo fatturabile 150 € netti

I Modelli non indicati +35%

### WGZD



### WGZC

