

WING II



Descrizione

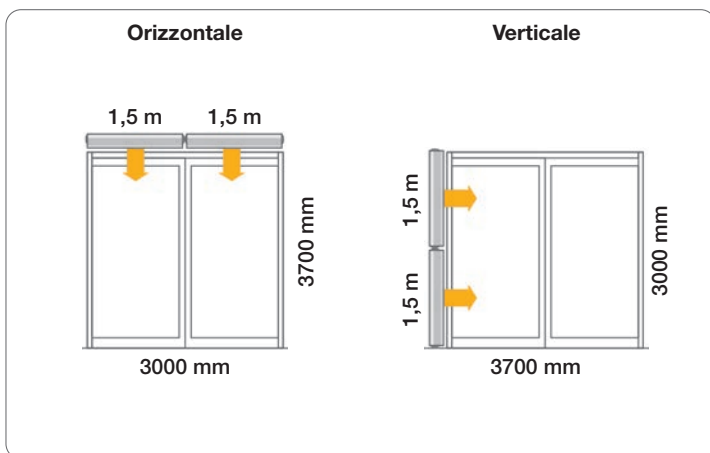
WING II: barriera a lama d'aria a profilo alare con un design di nuova generazione che richiama la leggerezza e l'armonia delle forme, permette l'inserimento in spazi ridotti

- ventilatori EC a basso consumo
- ampia superficie di passaggio aria in aspirazione con coperchio che consente una facile pulizia senza dover smontare alcuna parte
- batterie ad acqua ed elettriche o versione neutra senza batteria
- costruzione in acciaio zincato verniciato a polvere
- installazione sia verticale che orizzontale
- disponibile anche la versione con motori AC

Pannello di comando programmabile:

- 3 velocità ventilatore
- 2 livelli Batteria Elettrica
- termostato ambiente
- programma settimanale
- sistemi BMS
- può comandare fino a 8 Lame
- contatto porta

Installazione



Listino prezzi WING II

Barriere ad acqua	€	Barriere elettriche	€	Barriere neutre	€
WING W100 (EC)	1502	WING E100 (EC)	1502	WING C100 (EC)	1267
WING W150 (EC)	1807	WING E150 (EC)	1807	WING C150 (EC)	1577
WING W200 (EC)	2187	WING E200 (EC)	2187	WING C200 (EC)	1882

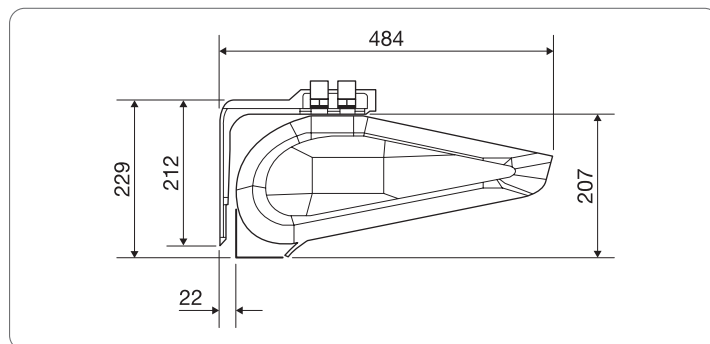
Materiale con prezzi in neretto a stock s.v.

Listino prezzi Accessori

Staffe montaggio a parete	€	Accessori	€
Staffe x L= 1000	44	Valvola mot. per batt. acqua	141
Staffe x L= 1500 - 2000	67	Temporizzatore	42
Contatto porta	25	Termostato	28
Set per fissaggio a soffitto	12		

Materiale con prezzi in neretto a stock s.v.

Dimensioni



Sistemi di fissaggio (non compresi)

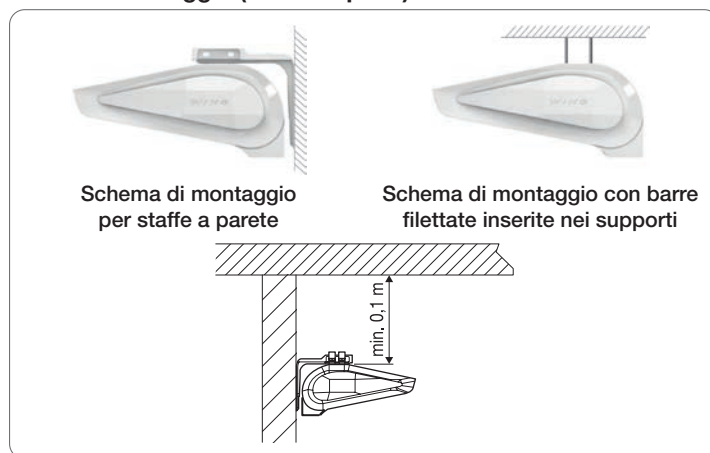


Tabelle di selezione

	Barriere ad acqua								
	W 100			W 150			W 200		
Portata aria m ³ /h	880	1350	1850	1420	2050	3100	2050	3150	4400
Resa in kW della Batteria ad Acqua	2,8	3,2	3,5	4,8	7,7	9,5	11,3	13,7	15,4
Temperatura uscita aria	28	27	26	28	30	29	32	31	30
Portata acqua (m ³ /h / Dp Kpa)	0,12/0,02	0,14/0,03	0,15/0,03	0,21/0,1	0,34/0,2	0,41/0,3	0,49/0,5	0,60/0,7	0,67/0,9
Ranghi batteria	2								
Tensione di alimentazione	230/1/50 Hz								
Potenza motore EC in kW	0,15			0,18			0,26		
Corrente nominale motore EC in A	1,1			1,3			1,9		
Peso (senza acqua) in Kg	21,5			29			37,5		
Rumorosità in dB(A)	56	59	61	57	62	63	60	65	66
Grado di protezione IP	20								

Resa Batteria ad Acqua: temperatura aria in ingresso 20°C / temperatura acqua 60/40°C

Temperatura aria in uscita con ingresso aria a 20°C

Rumorosità misurata in spazio semiaperto a una distanza di 3 mt

Altezza massima della porta: 3,7 mt

Tabelle di selezione

	Barriere elettriche								
	E 100			E 150			E 200		
Portata aria m ³ /h	920	1400	1850	1450	2050	3150	2150	3200	4500
Potenza Batteria Elettrica in kW	2/4 - 4/6	2/4 - 4/6	2/4 - 4/6	4/12 - 8/12	4/12 - 8/12	4/12 - 8/12	5/15 - 10/15	5/15 - 10/15	5/15 - 10/15
Temperatura uscita aria	26/31 - 31/36	24/27 - 27/31	23/26 - 26/30	28/41 - 34/41	25/34 - 29/34	24/30 - 27/30	27/36 - 30/36	25/31 - 27/31	24/29 - 25/29
Tensione di alimentazione	400/3/50 Hz								
Potenza motore EC in kW	0,15			0,18			0,26		
Corrente nominale motore EC in A	1,1			1,3			1,9		
Peso in Kg	22			30,5			39		
Rumorosità in dB(A)	53	55	62	55	60	62	59	63	64
Grado di Protezione IP	20								

Temperatura aria in uscita con ingresso aria a 20°C

Rumorosità misurata in spazio semiaperto a una distanza di 3 mt

Batterie elettriche configurabili come potenza direttamente dal Comando

Altezza massima della porta: 3,7 mt

	Barriere neutre								
	C 100			C 150			C 200		
Portata aria m ³ /h	1050	1500	1950	1500	2250	3200	2340	3400	4600
Tensione di alimentazione	230/1/50 Hz								
Potenza motore EC in kW	0,15			0,18			0,26		
Corrente nominale motore EC in A	1,1			1,3			1,9		
Peso in Kg	19			25,5			32,5		
Rumorosità in dB(A)	57	63	66	58	66	67	61	65	67
Grado di Protezione IP	20								

Rumorosità misurata in spazio semiaperto a una distanza di 3 mt

Altezza massima della porta: 4 mt

Dimensioni

