

B-MAR



Descrizione

B-MAR

- terminale di regolazione di portata da installare in contro soffitti B15 per ripristinare la classe di resistenza al fuoco della struttura
- costruzione in lamiera d'acciaio zincata con rivestimento interno in lana di roccia con certificazione navale
- possibilità di rivestimento interno con lana di roccia con certificato di igienicità VDI6022
- regolazione della portata manuale, elettronica o VAV

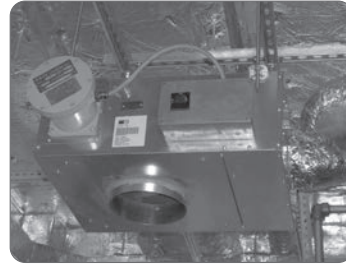
Accessori

- batteria di post riscaldamento con 1 o 2 termostati di sicurezza (automatico e/o manuale)
- possibilità di sicurezza aggiuntiva tramite sensore di pressione statica (air flow switch)
- junction box con accessori di protezione e controllo, collegamenti elettrici (a richiesta)
- modulo di regolazione e controllo programmabile
- attuatore VAV Belimo, Siemens o Johnson con incorporato modulo di regolazione e controllo programmabile

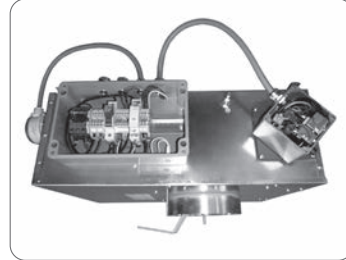
Caratteristiche tecniche

- portata da 50 a 500 m³/h
- perdita di carico in funzione delle diverse configurazioni
- dimensioni da 400x250x175 a 600x500x240 mm
- batteria fino a 1,5 kW

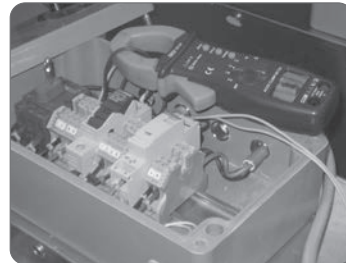
PREZZI A RICHIESTA



B-MARINE: con resistenza ATEX



Particolari elettrici



Test elettrici



- Certificazione B15
- USCG approval

Regolatore di portata

CVR/VVR



Descrizione

- CVR:** regolatore di portata costante auto azionato completo di batteria di post riscaldamento
- costruzione in lamiera d'acciaio zincata

VVR: come CVR ma a portata variabile

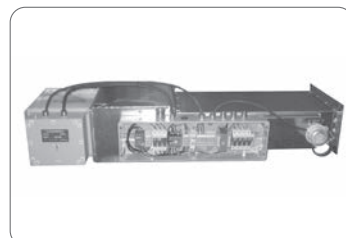
Accessori

- batteria post riscaldamento con elementi in AISI 304-316 o INCOLOY 800
- completa di 1 o 2 termostati di sicurezza (automatico e/o manuali)
- possibilità di sicurezza aggiuntiva tramite sensore di pressione statica (air flow switch)
- junction box con accessori di protezione e controllo, collegamenti elettrici (a richiesta)
- silenziatore aggiuntivo
- modulo di regolazione e controllo programmabile
- attuatore VAV Belimo, Siemens o Johnson con incorporato modulo di regolazione e controllo programmabile

Caratteristiche tecniche

- dimensione da 200x200 a 1000x410 in pezzo singolo
- portata da 150 a 14000 m³/h
- possibilità di assemblaggio in moduli multipli
- batteria di post riscaldamento elettrica o ad acqua

PREZZI A RICHIESTA



CVR: particolari elettrici



Test elettrici